

# GRENDIA EX

Diesel en LPG vorkheftrucks  
4-Wiel met luchtbanden • 4.0 – 5.5 ton

FD40NB  
FG40N  
FD45NB  
FG45N  
FD50CNB  
FG50CN  
FD50NB  
FG50N  
FD55NB  
FG55N

## Robuuste constructie ... staat z'n mannetje

De toonaangevende GRENDIA EX is robuust, betrouwbaar en gebouwd om net zo hard te werken als u en staat borg voor betrouwbare, toonaangevende prestaties - wat er ook op z'n pad komt. Beproefd en getest onder de ruwste omstandigheden bouwt dit degelijke ontwerp voort op het succes van zijn voorgangers en levert optimale prestaties.

De moderne motoren van de GRENDIA EX die aan de Euro 3B-norm voldoen, in combinatie met zijn ontwerp met lange levensduur, houden de bedrijfskosten en de onderhoudsbehoeften van de GRENDIA beperkt tot een minimum, voor maximale prestaties en rendement. De dieselmotoren maken bijvoorbeeld

gebruik van een onderhoudsvrij roetfilter dat automatisch het roet verbrandt tijdens gebruik ... dat voorkomt uitvaltijden en vertragingen.

Groen van binnen en van buiten: de GRENDIA EX houdt geluid en uitlaatgassen tot een minimum beperkt en levert toch een beter totaalrendement. Een optioneel Flex Control-pakket, inclusief natte remschijven, draagt bij tot verdere besparingen. Daarmee wordt de transmissie beschermd en wielspin voorkomen, terwijl zijn automatisch instelbare remmen slijtage aan de remmen verminderen. Het heuvelremsysteem maakt werken op hellingen en op- en afritten veiliger, sneller en comfortabeler.



### Chassis en carrosserie

- **Stijvol, doordacht design** – weerspiegelt de continue productiviteit van de machine, ongeacht de omstandigheden.
- **Robuuste constructie** – voor optimale stabiliteit, stijfheid en bescherming, zonder blootliggende draden of slangen.
- **Mast en vork**
- **Sterke doorkijkmast** – voor het probleemloos hanteren van zware lasten in moeilijke omstandigheden.
- **Ruim assortiment hoogwaardige masten en voorzetapparatuur** – voor een perfecte compatibiliteit en een perfecte configuratie voor elke toepassing.

### Aandrijving

- **De turbodieselmotor** levert het vermogen van een 5.0L-motor met het brandstofverbruik van een 3.4L-motor, terwijl aan de normen van Euro fase IIIB wordt voldaan.
- **Onderhoudsvrij roetfilter** verbrandt roetdeeltjes op efficiënte wijze terwijl de heftruck in gebruik is, waarmee kostbare uitvaltijden worden voorkomen.
- **Geavanceerde LPG-motor** met 3-wegkatalysator levert nauwkeurige, geregelde prestaties en een toonaangevend brandstofverbruik met zeer lage emissiewaarden.
- **Volledig vrijdragende aandrijflijn** – met twee versnellingen vooruit en één versnelling achteruit voor maximaal klimvermogen, een optimale rijnsnelheid en een minimaal geluids- en trillingsniveau; onderhoudsvrije tandwielen in plaats van riemen voor lagere bedrijfskosten.
- **Instelbare schakelsnelheid** – maakt de truck nog veelzijdiger, voor optimale prestaties bij tal van toepassingen.
- **Aandrijfassen met grote diameter** – uiterst duurzame assen die weinig onderhoud vereisen.

# GRENDIA EX

## Diesel vorkheftrucks

### 4-Wiel met luchtbanden • 4.0 – 5.5 ton

<b>Kenmerken</b>				
1.1	Fabrikant naam		Mitsubishi	Mitsubishi
1.2	Model type aanduiding		FD40NB	FD45NB
1.3	Aandrijving: (elektrisch, diesel, benzine, LPG)		Diesel	Diesel
1.4	Besturing: (bestuurder meelopend, staand, zittend)		Zittend	Zittend
1.5	Laadvermogen	Q kg	4000	4500
1.6	Lastwaartepunt afstand	c (mm)	500	500
1.8	Lastafstand vanaf hart vooras	x (mm)	577	577
1.9	Wielbasis	y (mm)	1850	2000
<b>Gewicht</b>				
2.1	Truck Gewicht, onbeladen inclusief batterij (simplex mast, laagste hefhoogte)	kg	5920	6330
2.2	Asbelasting beladen met max. belading, voor/achter (simplex mast, laagste hefhoogte)	kg	8960 / 960	9710 / 1130
2.3	Asbelasting onbeladen, voor/achter (simplex mast, laagste hefhoogte)	kg	2630 / 3290	2780 / 3550
<b>Wielen, aandrijving en transmissie</b>				
3.1	Banden: V=massief rubber, L=lucht, SE=vol rubber - voor/achter		L / L	L / L
3.2	Afmetingen banden, voor		8,25-15-14PR	300-15-18PR
3.3	Afmetingen banden, achter		7,00-12-14PR	7,00-12-14PR
3.5	Aantal wielen, voor/achter (x = aangedreven)		2x/2	2x/2
3.6	Spoorbreedte (op hartlijn banden), voor	b10 (mm)	1175	1175
3.7	Spoorbreedte (op hartlijn banden), achter	b11 (mm)	1180	1180
<b>Afmetingen</b>				
4.1	Mastneiging voorover/achterover	a/b °	6/12	6/12
4.2	Hoogte met ingeschoven mast (zie tabellen)	h1 (mm)	2320	2320
4.3	Vrije heffing	h2 (mm)	150	150
4.4	Hefhoogte (zie tabellen)	h3 (mm)	3300	3300
4.5	Totale hoogte met uitgeschoven mast	h4 (mm)	3920	3920
4.7	Hoogte tot bovenkant beschermrek	h6 (mm)	2296	2296
4.8	Zithoogte	h7 (mm)	1082	1082
4.12	Hoogte sleepkoppeling	h10 (mm)	395	395
4.19	Totale lengte	l1 (mm)	4220	4350
4.20	Lengte tot voorkant vorken (inclusief vorkdikte)	l2 (mm)	3000	3130
4.21	Totale breedte	b1/b2 (mm)	1415 / 1965	1460 / 1965
4.22	Afmetingen vork (dikte x breedte x lengte)	s / e / l (mm)	50 / 150 / 1220	50 / 150 / 1220
4.23	Vorkenbord DIN 15 173 A/B/née		3A	3A
4.24	Breedte vorkenbord	b3 (mm)	1190	1190
4.31	Bodemvrijheid onder mast, beladen	m1 (mm)	150	150
4.32	Bodemvrijheid, midden wielbasis, beladen (vorken omlaag)	m2 (mm)	227	227
4.33	Gangpadbreedte bij pallet 1000 x 1200 mm, dwars	Ast (mm)	4357	4507
4.34a	Gangpadbreedte bij pallet 800 x 1200 mm overlans	Ast (mm)	4157	4307
4.35	Buitenste draaistraal	Wa (mm)	2580	2730
4.36	Afstand draaicirkel centrum tot hartlijn truck	b13 (mm)	836	903
<b>Uitvoering</b>				
5.1	Rijsnelheid, beladen/onbeladen	km/h	19,5/20,5	19,5 / 20,5
5.2	Hefsnelheid, beladen/onbeladen	m/s	0,55 / 0,61	0,55 / 0,61
5.3	Daalsnelheid, beladen/onbeladen	m/s	0,50 / 0,50	0,50 / 0,50
5.5	Trekkracht aan de haak, beladen/onbeladen	N	27000 / 17400	27000 / 18700
5.7	Helling, beladen/onbeladen	%	29 / 26	26 / 27
5.9	Acceleratie tijd (10 m), beladen/onbeladen	s	-/-	-/-
5.10	Voetrem (mechanisch / hydraulisch / elektrisch / pneumatisch)		Hydraulisch	Hydraulisch
<b>Verbrandingsmotoren</b>				
7.1	Fabrikant / type		854F	854F
7.2	Nominaal vermogen volgens ISO 1585	kW	55	55
7.3	Nominale draaisnelheid volgens DIN 70 020	rpm	2200	2200
7.4	Aantal cilinders / cilinderinhoud	cm3	4 / 3400	4 / 3400
7.5	Brandstofverbruik volgens VDI-60 cyclus	l/h / kg/h	5,1 / -	5,3 / -
7.6	Max. Koppel	Nm	260	260
7.7	Max. Koppel bij aantal toeren	rpm	1000	1000
<b>Diversen</b>				
8.1	Type rijbesturing		Powershift 2/1	Powershift 2/1
8.2	Maximale werkdruk voor hulpstukken	bar	191	191
8.3	Olietoevoer voor hulpstukken	l/min	80	80
8.4	Geluidsniveau op oorhoogte chauffeur volgens EN 12 053	dB(A)	84	84
8.5	Ontwerp sleepkoppeling / DIN-type, ref.		Pin	Pin

\* Op verzoek

Als gevolg van continue verbetering kunnen deze specificaties wijzigen.

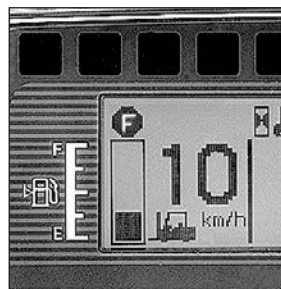
	Mitsubishi FD50CNB	Mitsubishi FD50NB	Mitsubishi FD55NB
	Diesel	Diesel	Diesel
	Zittend	Zittend	Zittend
	5000	5000	5500
	500	600	600
	582	602	602
	2000	2150	2150
	6850	7300	7640
	10600 / 1250	11020 / 1280	11740 / 1400
	2900 / 3950	3220 / 4080	3170 / 4470
	L / L	L / L	SE / SE
	300-15-18PR	300-15-18PR	300-15/8,00
	7,00-12-14PR	7,00-12-14PR	7,00-12/5,00
	2x/2	2x/2	2x/2
	1175	1175	1175
	1180	1180	1180
	6/12	6/12	6/12
	2400	2400	2400
	150	160	160
	3300	3300	3300
	4000	4000	4000
	2296	2296	2296
	1082	1082	1082
	395	395	395
	4390	4530	4580
	3170	3310	3360
	1460 / 1965	1460 / 1965	1460 / 1965
	50 / 150 / 1220	60 / 150 / 1220	60 / 150 / 1220
	3A	4A	4A
	1190	1190	1190
	150	150	150
	227	227	227
	4542	4692	4742
	4342	4492	4542
	2760	2890	2940
	903	971	971
	19.5 / 20.5	19.0 / 20.0	19.0 / 20.0
	0.47 / 0.53	0.47 / 0.53	0.47 / 0.53
	0.50 / 0.50	0.50 / 0.50	0.50 / 0.50
	26500 / 19400	26500 / 21800	26000 / 21300
	24 / 26	23 / 27	21 / 25
	-/-	-/-	-/-
	Hydraulisch	Hydraulisch	Hydraulisch
	854F	854F	854F
	55	55	55
	2200	2200	2200
	4 / 3400	4 / 3400	4 / 3400
	5.5 / -	5.6 / -	5.9 / -
	260	260	260
	1000	1000	1000
	Powershift 2/1	Powershift 2/1	Powershift 2/1
	191	191	191
	80	80	80
	84	84	84
	Pin	Pin	Pin



Overhead guard met zicht rondom



Robuuste mast



Informatief lcd-display



Volledig hydrostatische besturing

## GRENDIA DE GROENE DIAMANT

De groene kleur van onze trucks is het bewijs van onze inzet voor milieubescherming.

En de diamantvormen in ons logo geven aan dat een vorkheftruck van Mitsubishi – net als een diamant – garant staat voor kwaliteit, betrouwbaarheid en een goede investering.

# GRENDIA EX

## LPG vorkheftruck

### 4 wiel met luchtbanden • 4.0 – 5.5 ton

Kenmerken				
1.1	Fabrikant naam		Mitsubishi	Mitsubishi
1.2	Model type aanduiding		FG40N	FG45N
1.3	Aandrijving: (elektrisch, diesel, benzine, LPG)		LPG	LPG
1.4	Besturing: (bestuurder meelopend, staand, zittend)		Zittend	Zittend
1.5	Laadvermogen	Q kg	4000	4500
1.6	Lastwaartepunt afstand	c (mm)	500	500
1.8	Lastafstand vanaf hart vooras	x (mm)	577	577
1.9	Wielbasis	y (mm)	1850	2000
Gewicht				
2.1	Truck Gewicht, onbeladen inclusief batterij (simplex mast, laagste hefhoogte)	kg	5860	6270
2.2	Asbelasting beladen met max. belading, voor/achter (simplex mast, laagste hefhoogte)	kg	8940 / 920	9680 / 1090
2.3	Asbelasting onbeladen, voor/achter (simplex mast, laagste hefhoogte)	kg	2610 / 3250	2750 / 3520
Wielen, aandrijving en transmissie				
3.1	Banden: V=massief rubber, L=lucht, SE=vol rubber - voor/achter		L / L	L / L
3.2	Afmetingen banden, voor		8,25-15-14PR	300-15-18PR
3.3	Afmetingen banden, achter		7,00-12-14PR	7,00-12-14PR
3.5	Aantal wielen, voor/achter (x = aangedreven)		2x/2	2x/2
3.6	Spoorbreedte (op hartlijn banden), voor	b10 (mm)	1175	1175
3.7	Spoorbreedte (op hartlijn banden), achter	b11 (mm)	1180	1180
Afmetingen				
4.1	Mastneiging voorover/achterover	a/b °	6/12	6/12
4.2	Hoogte met ingeschoven mast (zie tabellen)	h1 (mm)	2320	2320
4.3	Vrije heffing	h2 (mm)	150	150
4.4	Hefhoogte (zie tabellen)	h3 (mm)	3300	3300
4.5	Totale hoogte met uitgeschoven mast	h4 (mm)	3920	3920
4.7	Hoogte tot bovenkant beschermrek	h6 (mm)	2296	2296
4.8	Zithoogte	h7 (mm)	1082	1082
4.12	Hoogte sleepkoppeling	h10 (mm)	395	395
4.19	Totale lengte	l1 (mm)	4220	4350
4.20	Lengte tot voorkant vorken (inclusief vorkdikte)	l2 (mm)	3000	3130
4.21	Totale breedte	b1/b2 (mm)	1415 / 1965	1460 / 1965
4.22	Afmetingen vork (dikte x breedte x lengte)	s / e / l (mm)	50 / 150 / 1220	50 / 150 / 1220
4.23	Vorkenbord DIN 15 173 A/B/nee		3A	3A
4.24	Breedte vorkenbord	b3 (mm)	1190	1190
4.31	Bodemvrijheid onder mast, beladen	m1 (mm)	150	150
4.32	Bodemvrijheid, midden wielbasis, beladen (vorken omlaag)	m2 (mm)	227	227
4.33	Gangpadbreedte bij pallet 1000 x 1200 mm, dwars	Ast (mm)	4357	4507
4.34a	Gangpadbreedte bij pallet 800 x 1200 mm overlans	Ast (mm)	4157	4307
4.35	Buitenste draaistraal	Wa (mm)	2580	2730
4.36	Afstand draaicirkel centrum tot hartlijn truck	b13 (mm)	836	903
Uitvoering				
5.1	Rijsnelheid, beladen/onbeladen	km/h	22.0 / 22.5	22.0 / 22.5
5.2	Hefsnelheid, beladen/onbeladen	m/s	0.57 / 0.60	0.57 / 0.60
5.3	Daalsnelheid, beladen/onbeladen	m/s	0.50 / 0.50	0.50 / 0.50
5.5	Trekkracht aan de haak, beladen/onbeladen	N	28000 / 17200	27500 / 18500
5.7	Helling, beladen/onbeladen	%	30 / 26	27 / 26
5.9	Acceleratie tijd (10 m), beladen/onbeladen	s	-/-	-/-
5.10	Voetrem (mechanisch / hydraulisch / elektrisch / pneumatisch)		Hydraulisch	Hydraulisch
Verbrandingsmotoren				
7.1	Fabrikant / type		GCT GK45	GCT GK45
7.2	Nominaal vermogen volgens ISO 1585	kW	72	72
7.3	Nominale draaisnelheid volgens DIN 70 020	rpm	2450	2450
7.4	Aantal cilinders / cilinderinhoud	cm3	6 / 4452	6 / 4452
7.5	Brandstofverbruik volgens VDI-60 cyclus	l/h / kg/h	- / 5.3	- / 5.9
7.6	Max. Koppel	Nm	288 / 1600	288 / 1600
7.7	Max. Koppel bij aantal toeren	rpm	1200	1200
Diversen				
8.1	Type rijbesturing		Powershift 2/1	Powershift 2/1
8.2	Maximale werkdruk voor hulpstukken	bar	191	191
8.3	Olietoevoer voor hulpstukken	l/min	80	80
8.4	Geluidsniveau op oorhoogte chauffeur volgens EN 12 053	dB(A)	84	84
8.5	Ontwerp sleepkoppeling / DIN-type, ref.		Pin	Pin

\* Op verzoek

Als gevolg van continue verbetering kunnen deze specificaties wijzigen.

	Mitsubishi	Mitsubishi	Mitsubishi
	FG50CN	FG50N	FG55N
	LPG	LPG	LPG
	Zittend	Zittend	Zittend
	5000	5000	5500
	500	600	600
	582	602	602
	2000	2150	2150
	6780	7240	7570
	10570 / 1210	10990 / 1250	11710 / 1360
	2870 / 3920	3190 / 4050	3130 / 4440
	L / L	L / L	SE / SE
	300-15-18PR	300-15-18PR	300-15/8,00
	7,00-12-14PR	7,00-12-14PR	7,00-12/5,00
	2x/2	2x/2	2x/2
	1175	1175	1175
	1180	1180	1180
	6/12	6/12	6/12
	2400	2400	2400
	150	160	160
	3300	3300	3300
	4000	4000	4000
	2296	2296	2296
	1082	1082	1082
	395	395	395
	4390	4530	4580
	3170	3310	3360
	1460 / 1965	1460 / 1965	1460 / 1965
	50 / 150 / 1220	60 / 150 / 1220	60 / 150 / 1220
	3A	4A	4A
	1190	1190	1190
	150	150	150
	227	227	227
	4542	4692	4742
	4342	4492	4542
	2760	2890	2940
	903	971	971
	22.0 / 22.5	22.0 / 22.5	21.5 / 22.5
	0.49 / 0.52	0.49 / 0.52	0.49 / 0.52
	0.50 / 0.50	0.50 / 0.50	0.50 / 0.50
	27500 / 19200	27000 / 21600	27000 / 21000
	25 / 25	23 / 26	22 / 25
	-/-	-/-	-/-
	Hydraulisch	Hydraulisch	Hydraulisch
	GCT GK45	GCT GK45	GCT GK45
	72	72	72
	2450	2450	2450
	6 / 4452	6 / 4452	6 / 4452
	- / 6.2	- / 6.3	- / 7.1
	288 / 1600	288 / 1600	288 / 1600
	1200	1200	1200
	Powershift 2/1	Powershift 2/1	Powershift 2/1
	191	191	191
	80	80	80
	84	84	84
	Pin	Pin	Pin



Schakelaars zoals in auto's



Verstelbare stuurkolom



Griep/claxon voor achteruitrijden (optioneel)



Perfect zicht rondom

## GRENDIA DE GROENE DIAMANT

De groene kleur van onze trucks is het bewijs van onze inzet voor milieubescherming.

En de diamantvormen in ons logo geven aan dat een vorkheftruck van Mitsubishi – net als een diamant – garant staat voor kwaliteit, betrouwbaarheid en een goede investering.



# GRENDIA EX

## FD/FG40-45N(B) modellen

Mast opties en capaciteiten

FD40NB / FG40N & FD45NB / FG45N													
Mast type	h3 mm	h1 mm	h4 mm	h2 mm	h5 mm	FD/FG40N(B)	FD/FG40N(B)	FD/FG45N(B)	FD/FG45N(B)	FD/FG40N(B)	FD/FG40N(B)	FD/FG45N(B)	FD/FG45N(B)
						Q@ c=500mm (lucht) kg	Q@ c=600mm (lucht) kg	Q@ c=500mm (lucht) kg	Q@ c=600mm (lucht) kg	Q@ c=500mm (super elastisch) kg	Q@ c=600mm (super elastisch) kg	Q@ c=500mm (super elastisch) kg	Q@ c=600mm (super elastisch) kg
Simplex	3000	2170	4130	150	-	4000	3500	4500	4000	4000	3500	4500	4000
	3300	2320	4430	150	-	4000	3500	4500	4000	4000	3500	4500	4000
	3700	2520	4830	150	-	4000	3500	4500	4000	4000	3500	4500	4000
	4000	2700	5130	150	-	4000	3500	4500	4000	4000	3500	4500	4000
	4500	3000	5630	150	-	4000	3500	4500	4000	4000	3500	4500	4000
	5000	3250	6130	150	-	3850	3500	4500	4000	4000	3500	4500	4000
	5500	3500	6630	150	-	3600	3400*	4300*	4000*	3700	3500	4400	4000
6000	3750	7130	150	-	3500*	3300*	3900*	3900*	3600	3400	4250	3900	
Duplex	3000	2170	4130	-	1090	4000	3500	4500	4000	4000	3500	4500	4000
	3300	2320	4430	-	1240	4000	3500	4500	4000	4000	3500	4500	4000
	3700	2520	4830	-	1440	4000	3500	4500	4000	4000	3500	4500	4000
	4100	2700	5190	-	1620	4000	3500	4500	4000	4000	3500	4500	4000
Triplex	3700	1950	4830	-	870	4000	3500	4500	4000	4000	3500	4500	4000
	4000	2050	5130	-	970	4000	3500	4500	4000	4000	3500	4500	4000
	4360	2170	5490	-	1090	4000	3500	4500	4000	4000	3500	4500	4000
	4700	2285	5830	-	1200	3900	3500	4500	4000	4000	3500	4500	4000
	5050	2400	6180	-	1320	3800	3500	4500	4000	3900	3500	4500	4000
	5500	2550	6630	-	1470	3600*	3400*	4200*	4000*	3700	3450	4350	4000
	6000	2750	7130	-	1670	3450*	3250*	4050*	3800*	3550	3300	4200	3900
	6500	2950	7630	-	1870	3000*	3000*	3000*	3000*	3350	3200	4050*	3800*
	7000	3150	8130	-	2070	2400*	2400*	2400*	2400*	3300*	3100*	3500*	3500*

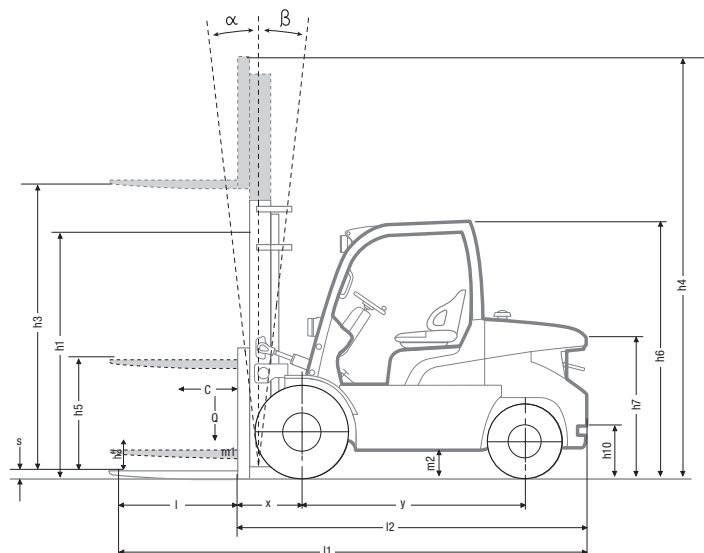
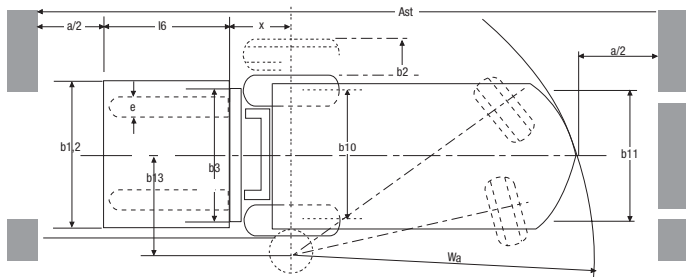
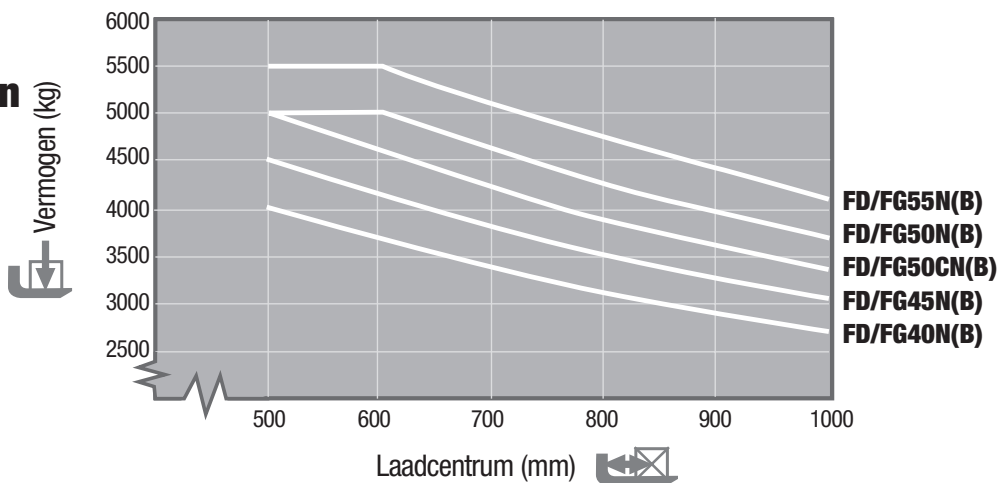
\* Truck voorzien van dubbele wielen. Vraag de dealer voor nadere info ivm mastneiging.

# GRENDIA EX

## FD/FG40-45(C)N(B) modellen

Vermogen bij verschillende laadcentrums

Simplex - h3 = 4000 mm



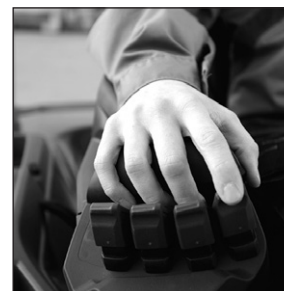
- h1 Hoogte met ingeschoven mast
- h2 Standaard vrije heffing
- h3 Max. vorkhoogte
- h4 Hoogte met uitgeschoven mast
- h5 Extra vrije heffing
- Q Capaciteit
- c Lastzwaartepunt
- Ast = Gangpadbreedte
- Wa = Draaistraal
- a = Veiligheidsmarge = 2 x 100 mm
- l6 = Lengte pallet
- b12 = Breedte pallet

# GRENDIA EX

## FD/FG50CN(B) modellen

### Mast opties en capaciteiten

FD50CNB / FG50CN									
Mast type	h3 mm	h1 mm	h4 mm	h2 mm	h5 mm	FD/FG50CN(B) Q@ c=500mm (lucht) kg	FD/FG50CN(B) Q@ c=600mm (lucht) kg	FD/FG50CN(B) Q@ c=500mm (super elastisch) kg	FD/FG50CN(B) Q@ c=600mm (super elastisch) kg
Simplex	3000	2250	4130	150	-	5000	4500	5000	4500
	3300	2400	4430	150	-	5000	4500	5000	4500
	3700	2600	4830	150	-	5000	4500	5000	4500
	4000	2850	5130	150	-	5000	4500	5000	4500
	4500	3100	5630	150	-	5000	4500	5000	4500
	5000	3350	6130	150	-	5000	4500	5000	4500
	5500	3600	6630	150	-	4750*	4500*	4850	4500
6000	3850	7130	150	-	3900*	3900*	4700	4400	
Duplex	3000	2250	4100	-	1170	5000	4500	5000	4500
	3300	2400	4410	-	1320	5000	4500	5000	4500
	4100	2850	5210	-	1770	5000	4500	5000	4500
Triplex	3700	2050	4830	-	970	5000	4500	5000	4500
	4040	2170	5170	-	1090	5000	4500	5000	4500
	4310	2260	5440	-	1180	5000	4500	5000	4500
	4750	2400	5880	-	1320	5000	4500	5000	4500
	5050	2500	6180	-	1420	5000	4500	5000	4500
	5500	2650	6630	-	1570	4700*	4450*	4800	4500
	6000	2850	7130	-	1770	4200*	4200*	4600	4350
	6500	3050	7630	-	1970	3000*	3000*	4450*	4200
7000	3250	8130	-	2170	2400*	2400*	3500*	3500	



Hydraulische vingertopschakelaars (optioneel)



Led-werklampen aan de voorzijde



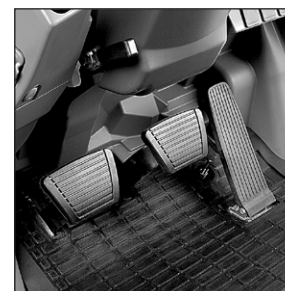
Stijlvol, robuust design

# GRENDIA EX

## FD/FG50-55N(B) modellen

### Mast opties en capaciteiten

FD50NB / FG50N & FD55NB / FG55N									
Mast type	h3 mm	h1 mm	h4 mm	h2 mm	h5 mm	FD/FG50N(B) Q@ c=600mm (lucht) kg	FD/FG55N(B) Q@ c=600mm (lucht) kg	FD/FG50N(B) Q@ c=600mm (super elastisch) kg	FD/FG55N(B) Q@ c=600mm (super elastisch) kg
Simplex	3000	2250	4280	160	-	5000	5500	5000	5500
	3300	2400	4580	160	-	5000	5500	5000	5500
	3700	2600	4980	160	-	5000	5500	5000	5500
	4000	2850	5280	160	-	5000	5500	5000	5500
	4500	3100	5780	160	-	5000	5500	5000	5500
	5000	3350	6280	160	-	5000	5500*	5000	5500
	5500	3600	6780	160	-	4900*	(4650)*	5000	5500
6000	3850	7280	160	-	4100*	(3450)*	4900	5350*	
Duplex	3000	2250	4250	-	1030	5000	5500	5000	5500
	3300	2400	4560	-	1180	5000	5500	5000	5500
	4100	2850	5360	-	1630	5000	5500	5000	5500
Triplex	3700	2050	4980	-	830	5000	5500	5000	5500
	4040	2170	5320	-	950	5000	5500	5000	5500
	4310	2260	5590	-	1040	5000	5500	5000	5500
	4750	2400	6030	-	1180	5000	5450	5000	5500
	5050	2500	6330	-	1280	5000	5500*	5000	5500
	5500	2650	6780	-	1430	4900*	-	5000	5500
	6000	2850	7280	-	1630	4300*	-	4800*	5300*



Pedalen zoals in auto's

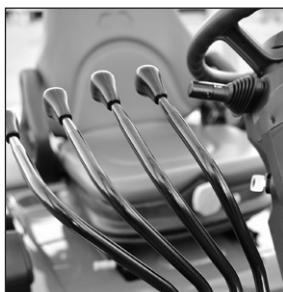
\* Truck voorzien van dubbele wielen. Vraag de dealer voor nadere info ivm mastneiging.



Handige handremknop



Geavanceerde LPG-technologie



Gebruiksvriendelijke hydraulische hendels

## Besturingssysteem

- **Volledig hydrostatische stuurinrichting** zorgt in combinatie met een compact ontwerp voor moeiteloos, nauwkeurig en vlot manoeuvreren, zelfs in krappe ruimtes.
- **Stuurinrichting met stuurhoekondersteuning** zorgt voor snel bochtenwerk bij lage snelheden en nauwkeurige besturing bij hogere snelheden.

## Remmen

- **Krachtig trommelremsysteem** – staat garant voor een perfecte en moeiteloze besturing en is eenvoudig te onderhouden.
- **Elektronisch gestuurde parkeerrem** – voor een veilige, doeltreffende blokkering van de truck met minimale inspanning – en zonder beperking van knie- en beenbewegingen.

## Hydraulica

- **Krachtig hydraulisch systeem** – speciaal ontworpen om het geluidsniveau in de bestuurdersruimte tot een minimum te beperken.

## Elektrische en regelsystemen

- **Integrated Presence System 2 (IPS2)** – dit door Mitsubishi ontwikkelde systeem voorkomt alle truck- en mastbewegingen als de bestuurder niet op de stoel zit.
- **Bestuurdersidentificatiesysteem** – kan, als de eigenaar dat wenst, worden geactiveerd ter voorkoming van ongeoorloofd gebruik van de truck.
- **Boorddiagnosesysteem** en gedetailleerde foutdiagnose via laptopverbinding om bestuurders en onderhoudstechnici te attenderen op problemen, zodat onderhoud sneller kan worden uitgevoerd en schade wordt voorkomen.

## Bestuurdersruimte en bediening

- **Toonaangevend ErgoCentric design** – gemakkelijk in- en uitstappen, een unieke, verstelbare stuurkolom met positiegeheugen, gebruiksvriendelijke bedieningsfuncties, een praktische indeling en perfect zicht rondom – voor optimale precisie en maximale productiviteit.
- **Volledig geveerde stoel** – voorzien van heupsteun om de bestuurder zelfs tijdens de langste diensten comfortabel te laten werken.
- **Hydraulische bedieningshendels** – gebruiksvriendelijk en goed bereikbaar.
- **Optionele hydraulische vingertopschakelaars** – met geïntegreerde, volledig verstelbare en uiterst comfortabele armsteun (een bekrond concept) voor een moeiteloze, nauwkeurige bediening.
- **Pedalen zoals in auto's** – met optimale pedaalhoek; gemakkelijk te bedienen, zonder overbelasting van de benen.
- **Laag geluidsniveau in bestuurdersruimte** – zorgt samen met het lage trillingsniveau van de aandrijflijn voor meer comfort en minder vermoeidheid.
- **Overzichtelijk en uitgebreid instrumentenpaneel** – voorzien van lcd-display om bestuurder en eigenaar volledig op de hoogte te houden van bijvoorbeeld snelheid, tijd, motoruren, en fouten – voor een maximale productiviteit, optimale veiligheid en een lange levensduur van de truck.

## Overige kenmerken

- **Lange onderhoudsintervallen** – zorgen samen met de lange levensduur van de onderdelen voor minder stilstandtijd en daarmee gepaard gaande kosten.
- **RapidAccess-functies** – bieden een ongekend eenvoudige toegang tot alle ruimten voor controles en onderhoud.
- **Optimale plaatsing van het luchtfilter** vergemakkelijkt het vervangen van het filterpatroon.
- **Bolle afdichting beschermt tegen schadelijk stof en vuil**: die voorkomt het cyclooneffect waarbij stof en vuil in de motor wordt gezogen en vervolgens weer in de werkomgeving wordt uitgestoten.

## Opties

- **Flex Control, het slimme beschermingspakket voor heftrucks**
- **Hydraulische vingertopschakelaars**
- **Greep met ingebouwde claxonknop voor achteruitrijden**
- **Lastgewichtindicator**
- **Overbelastingsindicator**
- **Groot aantal verlichtingsopties**
- **Keuze uit diverse vorken**
- **Geïntegreerde zijschuifvoorziening**
- **Keuze uit diverse onderstellen**
- **Oliegekoelde natte remschijven**
- **Volledig instelbare armleuning**

when  
**reliability is everything...**

Zoals voor alle producten van Mitsubishi geldt, is het succes van ons intern transport materiaal te danken aan de talloze medewerkers en de hypermoderne technologie van een van 's werelds grootste ondernemingen. Als wij het dus hebben over **kwaliteit, betrouwbaarheid** en **echt waar voor uw geld**, dan kunt u er zeker van zijn dat wij dat waar kunnen maken.

Alle modellen in onze uitgebreide en bekronde range vorkheftrucks en magazijnapparatuur zijn gebouwd volgens hoge kwaliteitsnormen en staan altijd voor u klaar... dag in dag uit... jaar in jaar uit... ongeacht de werkzaamheden... ongeacht de omstandigheden.

Om ervoor te zorgen dat uw truck altijd even productief is, bieden wij een netwerk van door onszelf geselecteerde plaatselijke dealers – dealers bij wie de klant centraal staat... en die ondersteund worden door Mitsubishi Forklift Trucks. Waar u ook gevestigd bent, er is altijd een dealer bij u in de buurt – een attente dealer bij wie u voor alles terecht kunt.

Onze plaatselijke service omvat werkelijk alles: van het perfecte model en de ideale configuratie voor uw toepassing en concurrerende, flexibele financierings- en onderhoudspakketten tot een ongeëvenaarde garantie, verhuur op korte en lange termijn, en een snelle onderhouds- en reparatieservice... plus de snelste en meest betrouwbare levering van onderdelen in de branche.

Alleen Mitsubishi kan u wereldwijd technische topkwaliteit bieden in combinatie met een uitstekende plaatselijke service... alleen Mitsubishi biedt u zo'n hoogwaardig product voor zo'n betaalbare prijs... en alleen Mitsubishi hecht evenveel waarde aan betrouwbaarheid als u. Neem vandaag nog contact op met uw plaatselijke dealer en ontdek wat Mitsubishi voor u kan doen.

Uw dichtstbijzijnde dealer vindt u op [www.mitforklift.com](http://www.mitforklift.com)



## FlexControl intelligente truckbescherming:

- in combinatie met oliegekoelde schijfremmen als optie voor zeer zware toepassingen
- voor dynamische prestaties met minimale slijtage van banden en versnellingsonderdelen



## Integrated Presence System 2 (IPS2):

- systeem wat er voor zorgt dat de truck niet gaat rijden en/of heffen als de bestuurder niet op de truck zit een gordel waarschuwingslicht
- een gordel waarschuwingslicht
- een automatische parkeerrem met signaal

De term 'Integrated Presence System' (IPS) is slechts bedoeld als handelsmerk om aan te geven dat Mitsubishi-trucks met IPS over bepaalde kenmerken beschikken. Deze aanduiding betekent niet dat de truck zonder enige optieding mag worden bestuurd, of dat de bestuurder minder alert hoeft te zijn tijdens het rijden. De fabrikant (MCFE in Almere) is niet aansprakelijk voor ongevallen en schade door verkeerd gebruik of gevaarlijk gebruik van de geleverde apparatuur.



CDuSM1898 (04/18)  
© 2018 MCFE  
Gedrukt in Nederland

[mitforklift@mcf.nl](mailto:mitforklift@mcf.nl) [www.mitforklift.com](http://www.mitforklift.com)

**LET OP:** Technische specificaties kunnen afwijken vanwege de normale productietoleranties, de staat van het voertuig, het gebruikte type banden, de toestand van de vloer of ondergrond, de toepassing en de gebruiksomgeving. Trucks kunnen zijn afgebeeld met voorzieningen die niet standaard bij de levering zijn inbegrepen. Neem bij specifieke gebruiksaanwijzingen en bij vragen over welke uitvoeringen in uw regio leverbaar zijn, contact op met uw leverancier van Mitsubishi-heftrucks. Mitsubishi werkt permanent aan verdere verbetering van zijn producten. Wijzigingen in materialen, opties en specificaties zijn daarom voorbehouden.