

# PREMIA EM

Elektrische pallettruck met platform & Dubbel-stapelaar met platform • Vermogen: wisselstroom • **2.0 – 2.5 ton**

**PBV20N2**  
**PBV20ND**  
**PBF25N2**

## Gemaakt voor actie... en klaar voor iedere uitdaging, zelfs in de kleinste ruimten

De PREMIA EM platform power pallettrucks zijn afgedicht, beschermd en speciaal ontwikkeld voor onderhoudsarme behoeften in elk systeem. Deze trucks zijn gebouwd voor gebruik onder de meest veeleisende omstandigheden. Zelfs bij een ongelijke ondergrond, spattend water, stof en een ruwe behandeling blijven deze trucks gewoon doorwerken.

Dankzij de intuïtieve bediening via de gebruiksvriendelijke disselboom, de veiligheid en het comfort van het ergonomische platform werkt de bediener altijd veilig, is zeker van zijn zaak en heeft hij alles onder controle.

Om aan verschillende behoeften te voldoen, zijn een standaardmodel (PBV20N2) en een heavy duty model (PBF25N2) verkrijgbaar. De PBF25N2 is ontworpen voor continue, intensief gebruik over langere afstanden, met de zwaarste lasten. Dit model behaalt een topsnelheid van 8,5 km/u (optioneel 12 km/u). De standaard PBV20N2 is ideaal voor pallettransportwerk in logistiekterminals en industriële magazijnen, en voor het laden en lossen van voertuigen. Er is ook een ingenieus model met dubbele pallethandling (PBV20ND) verkrijgbaar, welke twee pallets tegelijk kan vervoeren. Ideaal voor het laden en lossen van gestapelde dubbeldekpallets.

### Frame en carrosserie

- **Gesloten chassis** beschermt tegen vuil, stof en andere deeltjes, om slijtage te beperken.
- **Hoge stabiliteit** wordt gewaarborgd doordat de trucks naast de twee lastwielen ook nog zijn uitgerust met twee gekoppelde zwenkwielen (naast het centrale aandrijfwiel).
- **RapidAccess-functies** geven snel en eenvoudig toegang tot alle controle- en onderhoudsgebieden.

### Vorken

- **Supersterke vorken** bieden een duurzame, gelaste constructie met afgeronde punten voor een gemakkelijke palletinvoer.
- **Ongekende hefhoogte** van 135 mm zorgt voor eenvoudige hantering op steile hellingen en laadperrons, zelfs als de pallets beschadigd zijn. (alleen PBV20N2 / PBF25N2)
- **Compacte duplex hefmast** biedt twee hefhoogtes (1600 en 2000 mm), met maximale laadcapaciteit van 2000 kg (of 1000 kg per vorkpaar), en biedt optimaal zicht naar voren. (alleen op PBV20ND)

### Aandrijving

- **Krachtige, afgedichte motor** en Vulkollan aandrijfwiel garanderen een lange componentlevensduur.
- **Het met olie gevuld, afgesloten overbrengingssysteem** is schokbestendig, stil en onderhoudsarm.
- **Zwevend rijplatform** vermindert trillingen en onderhoud en verhoogt het comfort voor de bestuurder.
- **Tegen stof beschermde laadwielen** vereisen minder onderhoud en vervanging van componenten.



## Elektrische pallettruck met platform & Dubbelstapelaar met platform

Vermogen: wisselstroom • 2.0 – 2.5 ton

Kenmerken				
1.1	Fabrikant naam		Mitsubishi	Mitsubishi
1.2	Model type aanduiding		PBV20N2	PBV20ND
1.3	Aandrijving: (elektrisch, diesel, benzine, LPG)		Elektrisch	Elektrisch
1.4	Besturing: (meelopen, staand, zittend)		Meelopen/Staande	Meelopen/Staande
1.5	Hefcapaciteit nominaal vermogen	Q (kg)	2000	1600 / 1000+1000
1.6	Lastzwaartepunt	c (mm)	600	600
1.8	Voorkant vorkenbord tot hart lastwielen (met de vorken beneden)	x (mm)	960	946
1.9	Wielbasis	y (mm)	1421	1553
Gewicht				
2.1	Truck gewicht met max. batterijgewicht	(kg)	660	1270 (2)
2.2	Asbelasting met nominale last & max. batterijgewicht, aandrijfszijde/lastzijde	(kg)	950 / 1710	1270 / 2000 (2)
2.3	Asbelasting zonder last & met max. batterijgewicht, aandrijfszijde/lastzijde	(kg)	535 / 125	920 / 350 (2)
Wielen, aandrijving en transmissie				
3.1	Banden: PT=Power Thane, Vul=Vulkollan, aandrijfszijde/lastzijde		Vul/Vul	Vul/Vul
3.2	Afmetingen banden, aandrijfszijde	(mm)	85 x 75	85 x 75
3.3	Afmetingen banden, lastzijde	(mm)	230 x 70	230 x 70
3.4	Afmetingen zwenkwielen (diameter x breedte)	(mm)	125 x 55	150 x 50
3.5	Aantal wielen, aandrijfszijde/lastzijde (x = aangedreven)		2+1x/4	2+1x/4
3.6	Spoorbreedte (hart op hart), aandrijfszijde	b10 (mm)	480	570
3.7	Spoorbreedte (hart op hart), lastzijde	b11 (mm)	375	385
Afmetingen				
4.4	Standaard hefhoogte	h3 (mm)	135	1600 / 2000
4.8	Zit- of stahoogte	h7 (mm)	177	145
4.9	Hoogte stuurboom / tot besturingsconsole (min/max)	h14 (mm)	1180 / 1350	1141/1341
4.15	Hoogte vorken, volledig neergelaten	h13 (mm)	85	92
4.19	Totale lengte	l1 (mm)	1852 (3) / 2346 (3)	2037 / 2493
4.20	Lengte tot voorkant vorken (inclusief vorkdikte)	l2 (mm)	702 (3) / 1195 (3)	887 / 1343
4.21	Totale breedte	b1/b2 (mm)	720	790
4.22	Afmetingen vork (lengte x breedte x dikte)	s/e/l (mm)	55 / 165 / 1150	56 / 185 / 1150
4.25	Breedte over de vorken (min./max.)	b5 (mm)	540	570
4.32	Bodemvrijheid, midden wielbasis (vorken omlaag)	m2 (mm)	30	25
4.33	Gangpadbreedte bij pallet 1000 x 1200 mm dwars, platform omhoog/omlaag	Ast (mm)	1920 (3) / 2400 (3)	2104 / 2543
4.34	Gangpadbreedte bij pallet 800 x 1200 mm overlans, platform omhoog/omlaag	Ast (mm)	2120 (3) / 2600 (3)	2304 / 2743
4.35	Draaistraal	Wa (mm)	1680 (3) / 2160 (3)	1850 / 2289
Uitvoering				
5.1	Rijsnelheid, beladen/onbeladen	(km/h)	9.0 / 9.0 (12.0) (1)	8.5 / 8.5
5.2	Hefsnelheid, beladen/onbeladen	(m/s)	0.035 / 0.05	0.15 / 0.22
5.3	Daalsnelheid, beladen/onbeladen	(m/s)	0.045 / 0.05	0.26 / 0.21
5.7	Helling, beladen/onbeladen	(%)	9 / 25	7 / 15
5.10	Rem (mechanisch / hydraulisch / elektrisch / pneumatisch)		Elektrisch	Elektrisch
Elektromotoren				
6.1	Rijmotor vermogen (60 min.)	(kW)	2.3	2.0
6.2	Pompmotor vermogen (15% werkcyclus)	(kW)	1.2 (10%)	2.2 (10%)
6.4	Batterijvoltage/-vermogen bij 5-urige ontlading	(V/Ah)	24 / 250-375 (3)	24 / 375
6.5	Batterij, gewicht	(kg)	212-294	315
Diversen				
8.1	Type rijbesturing		Traploos	Traploos
	Geluidsniveau op oorhoogte chauffeur (EN 12053)	dB(A)	66	68

Omdat onze producten voortdurend worden verbeterd, zijn deze specificaties onderhevig aan wijzigingen.

Opties: (1) Hogere rijsnelheid – 12 km/h met ladingen tot 600 kg. (2) D2000 (3) Met 375Ah batterij neemt de l2 afmeting toe tot 72 mm (4) Met 500Ah batterij neemt de l2 afmeting toe tot 72 mm

## PREMIA EM

### NUMMER EEN

Nummer één in betrouwbaarheid...  
nummer één in productiviteit... in alle omstandigheden.

De compacte, efficiënte en robuuste elektrische PREMIA-pallettrucks voorzien in elke behoefte.

Ast = Gangpadbreedte

Ast3 = Gangpadbreedte (b12 < 1000 mm)

$Ast = Wa + \sqrt{(l6 - x)^2 + (b12 / 2)^2} + a$

Ast3 =  $Wa + l6 - x + a$

Wa = Draaistraal

l6 = Lengte pallet

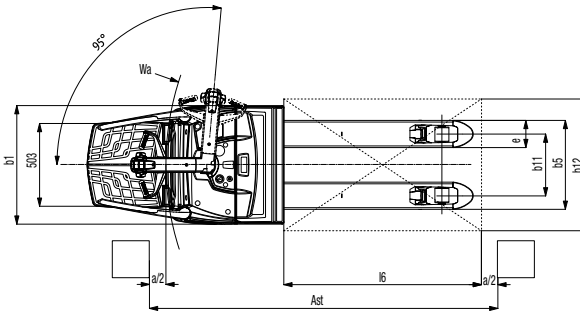
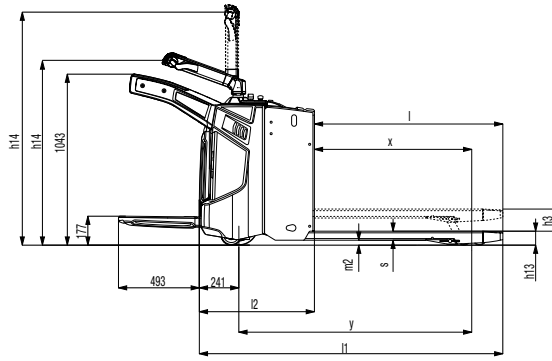
x = Lastwielas tot vorkvoorkant

b12 = Breedte pallet

a = Veiligheidsmarge = 2 x 100 mm

	Mitsubishi
	PBF25N2
	Elektrisch
	Meelopen/Staande
	2500
	600
	960
	1501
	787
	1155 / 2144
	640 / 147
	Vul/Vul
	85 x 75
	230 x 70
	125 x 55
	4/1x+2
	480
	375
	135
	170
	1143/1290
	85
	2277 (4)
	1127 (4)
	720
	55 / 165 / 1150
	540
	29
	2395 (4)
	2595 (4)
	2155 (4)
	9.0 / 12.0
	0.03 / 0.05
	0.07 / 0.08
	9 / 20
	Elektrisch
	2.3
	1.2
	24 / 375-500 (4)
	291-380
	Traploos
	65

### PBV20N2



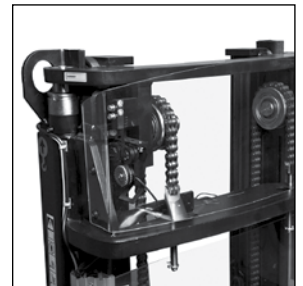
Zijdelingse bedieningspositie (alleen PBF25N2)



Eenvoudige toegang voor onderhoud

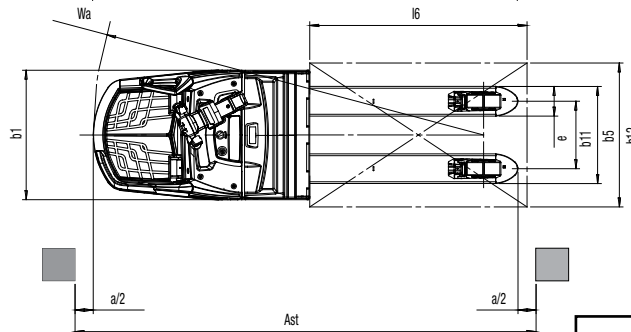
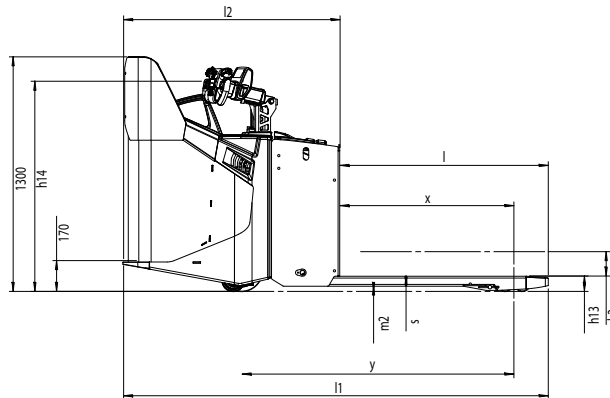


Waterbestendig gesloten chassis



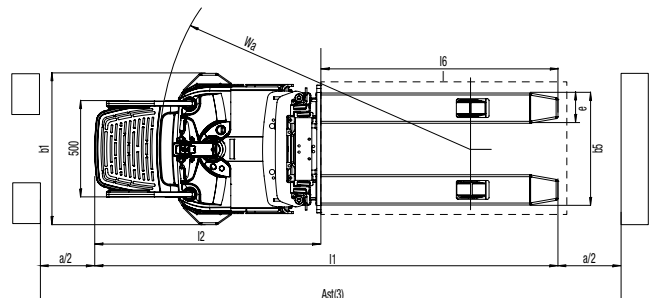
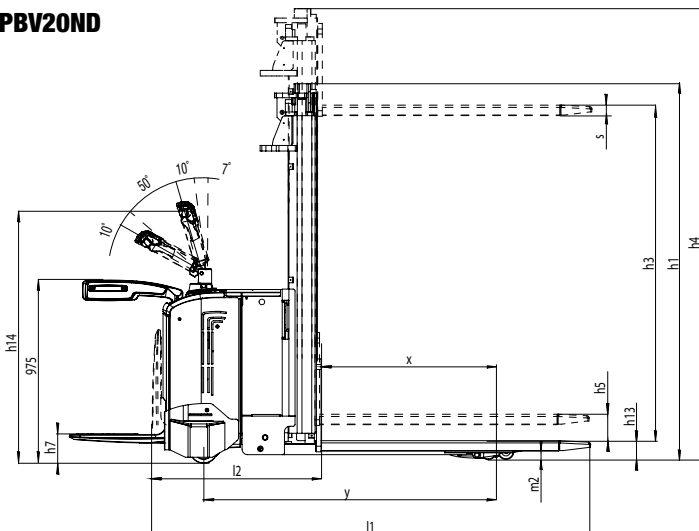
Compacte duplex hefmast

### PBF25N2



PBV20ND				
Mast type	h3+h13 mm	h1* mm	h4* mm	h2+h13 mm
Duplex	1600	1371	2101	(155)
	2000	1571	2501	(155)

### PBV20ND





Hooggeplaatste zijbalken met schokdemping



Groot zwevend platform



Onvertroffen hefhoogte

## Stuursysteem

- **Geavanceerde disselarm** biedt het beste qua ergonomisch ontwerp, comfort en veiligheid.
- **Kleine draaicirkel** in combinatie met het compacte chassis en uitstekend zicht biedt het uitzonderlijke manoeuvreerbaarheid.

## Remmen

- **Regenererend remmen** betekent effectieve controle en verminderde remslijtage.
- **Parkeerrem** wordt waar nodig automatisch geactiveerd voor extra veiligheid op hellingen.

## Hydraulica

- **Snelle hef- en daalsnelheden** verhogen de productiviteit.

## Elektronica en besturingssystemen

- **Multifunctionele controller van de nieuwe generatie** stuurt zowel de aandrijving als het heffen voor een soepele, geruisloze controle met minder componenten die onderhouden moeten worden.
- **Volledig programmeerbaar** zorgt ervoor dat acceleratie, rijsnelheid en remactie worden aangepast aan de toepassing en de bestuurder, wat de veelzijdigheid vergroot.
- **Ingebouwde diagnosefuncties en storingshistorie** versnelt onderhoud en helpt schade te voorkomen.
- **Watervaste bedrading en connectoren** voorkomen, in combinatie met de gesloten batterijbak en kanalisering van spatwater, systeemstoringen en corrosie.
- **Veelzijdig batterijcompartiment** is geschikt voor DIN- en BS-batterijen van verschillende capaciteit voor maximale uitwisselbaarheid met batterijen van bestaande trucks en behoeften van de gebruiker. (alleen PBV20N2 / PBF25N2)

- **Batterijen met hoge capaciteit** leveren standaard 375Ah en maximaal 500Ah op PBF25N2, voor langere shifts.

## Besturings- en bedieningsomgeving

- **Groot, inklapbaar platform** blijft uitgeklaapt voor makkelijk opstappen en de hoge, bekleedde zijsteunen zorgen ervoor dat de bestuurder veilig en ergonomisch kan staan.
- **Rubber mat voor uitstekende grip** voorkomt glijden en zorgt voor schokdempende ondersteuning.
- **Twee prestatie modi**, te activeren via de hoofdknop, zorgen voor meer veiligheid, een hogere energie-efficiëntie en productiviteit. (alleen PBV20N2 / PBF25N2)
- **Optionele ergonomische hendels** waarmee bedieners de last met gemak kunnen opheffen of laten zakken, ook wanneer ze handschoenen dragen.
- **Kruipsnelheid-functie en functie voor opheffen disselarmvergrendeling** zijn standaard inbegrepen voor maximum controle en veiligheid in kleine ruimtes.
- **Eenvoudig te gebruiken bedieningselementen** gaan vermoeidheid van de bediener tegen en beperken bedieningsfouten, waardoor de veiligheid toeneemt.

- **Maxius stuurwiel** biedt het ultieme in ergonomie, comfort en design, terwijl alle bedieningsorganen gemakkelijk bereikbaar zijn. (alleen PBF25N2.)

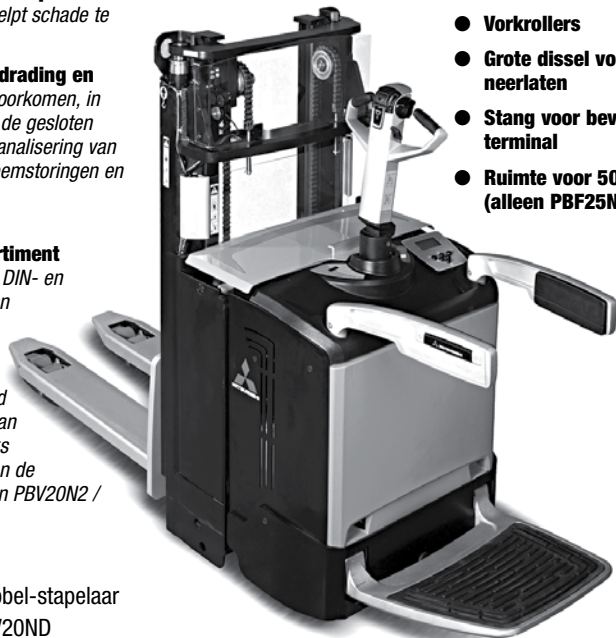
- **Zijdelingse bedieningspositie** vereist minimale beweging van bovenlichaam en nek, wat de belasting van de bediener beperkt. (alleen PBF25N2.)

- **Ontladingsindicator voor batterij** is standaard gemonteerd om de batterij te beschermen en het truckgebruik in de gaten te houden.

- **Multifunctionele display** waarschuwt bestuurders en de onderhoudstechnicus voor mogelijke problemen - helpt schade voorkomen en bevordert onderhoud.

## Opties:

- **PIN-codesysteem in plaats van contactsleutel**
- **Hogere reissnelheid - 12 km/u - met lasten tot 600 kg**
- **Aanpassing voor koude opslag (Klasse III, -35°C)**
- **Vorken verkrijgbaar in vele maten**
- **Naam/logo/illustratie klant op zijpanelen**
- **Ladingbeschermer**
- **Diverse aandrijf- en lastwielen voor verschillende toepassingen**
- **Vorkrollers**
- **Grote dissel voor heffen/neerlaten**
- **Stang voor bevestiging van terminal**
- **Ruimte voor 500 Ah batterij (alleen PBF25N2.)**



Dubbel-stapelaar PBV20ND

# betrouwbaarheid boven alles

Zoals voor alle producten van Mitsubishi geldt, is het succes van ons intern transport materiaal te danken aan de talloze medewerkers en de hypermoderne technologie van een van 's werelds grootste ondernemingen. Als wij het dus hebben over kwaliteit, betrouwbaarheid en echt waar voor uw geld, dan kunt u er zeker van zijn dat wij dat waar kunnen maken.

Alle modellen in onze uitgebreide en bekronde range vorkheftrucks en magazijnapparatuur zijn gebouwd volgens hoge kwaliteitsnormen en staan altijd voor u klaar... dag in dag uit... jaar in jaar uit... ongeacht de werkzaamheden... ongeacht de omstandigheden.

Om ervoor te zorgen dat uw truck altijd even productief is, bieden wij een netwerk van door onszelf geselecteerde plaatselijke dealers - dealers bij wie de klant centraal staat... en die ondersteund worden door Mitsubishi Forklift Trucks. Waar u ook gevestigd bent, er is altijd een dealer bij u in de buurt - een attente dealer bij wie u voor alles terecht kunt.

Onze plaatselijke service omvat werkelijk alles: van het perfecte model en de ideale configuratie voor uw toepassing en concurrerende, flexibele financierings- en onderhoudspakketten tot een ongeëvenaarde garantie, verhuur op korte en lange termijn, en een snelle onderhouds- en reparatieservice... plus de snelste en meest betrouwbare levering van onderdelen in de branche.

Alleen Mitsubishi kan u wereldwijd technische topkwaliteit bieden in combinatie met een uitstekende plaatselijke service... alleen Mitsubishi biedt u zo'n hoogwaardig product voor zo'n betaalbare prijs... en alleen Mitsubishi hecht evenveel waarde aan betrouwbaarheid als u. Neem vandaag nog contact op met uw plaatselijke dealer en ontdek wat Mitsubishi voor u kan doen.

[www.mitforklift.com](http://www.mitforklift.com)



WDuSM 1471v2 (01/15)  
© 2015 MCFE  
Gedrukt in Nederland

[mitforklift@mcf.nl](mailto:mitforklift@mcf.nl) [www.mitforklift.com](http://www.mitforklift.com)

LET OP: Technische specificaties kunnen afwijken vanwege de normale productietoleranties, de staat van het voertuig, het gebruikte type banden, de toestand van de vloer of ondergrond, de toepassing en de gebruiksomgeving. Trucks kunnen zijn afgebeeld met voorzieningen die niet standaard bij de levering zijn inbegrepen. Neem bij specifieke gebruikszaken en bij vragen over welke uitvoeringen in uw regio leverbaar zijn, contact op met uw leverancier van Mitsubishi-heftrucks. Mitsubishi werkt permanent aan verdere verbetering van zijn producten. Wijzigingen in materialen, opties en specificaties zijn daarom voorbehouden.

